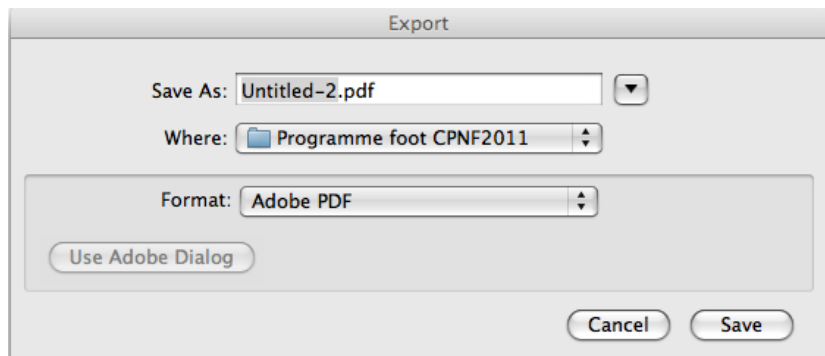


Générer un PDF à partir de votre fichier InDesign

Après avoir vérifié votre fichier vous pouvez maintenant l'exporter au format PDF.

Dans l'onglet File, vous choisissez Export PDF



Save As: Votre nom de fichier.pdf.

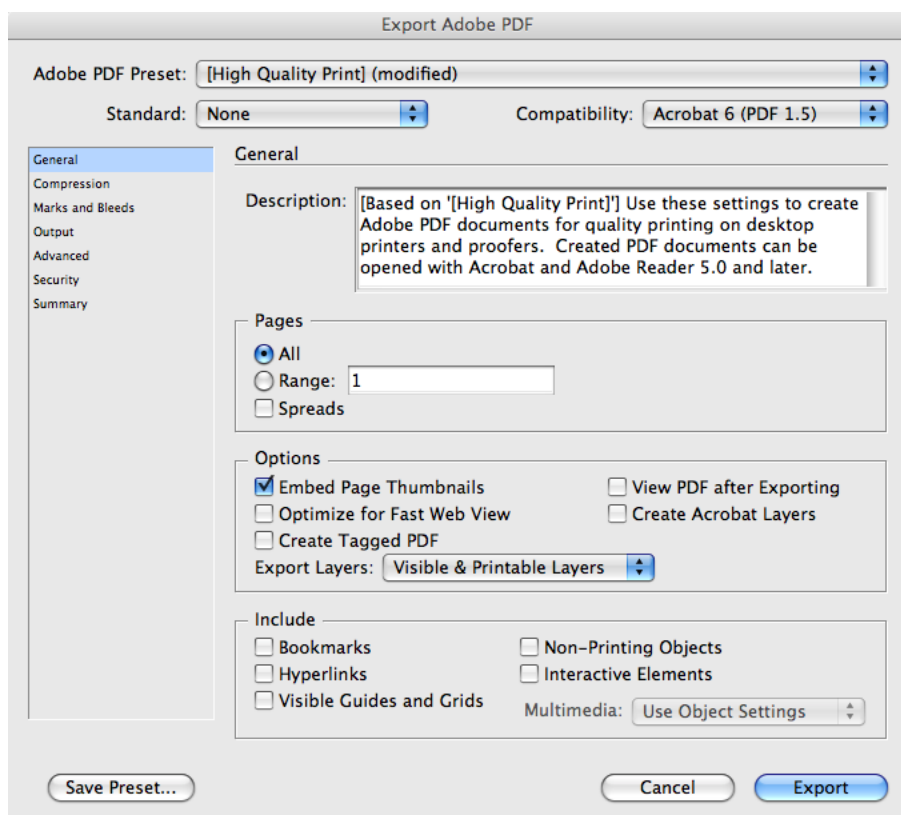
- Sélectionnez le dossier de votre choix.

- Choisissez le format PDF.

- Save (enregistrer).

Une nouvelle fenêtre apparaît, vous pouvez maintenant choisir vos options pour bien compléter votre fichier PDF.

Général



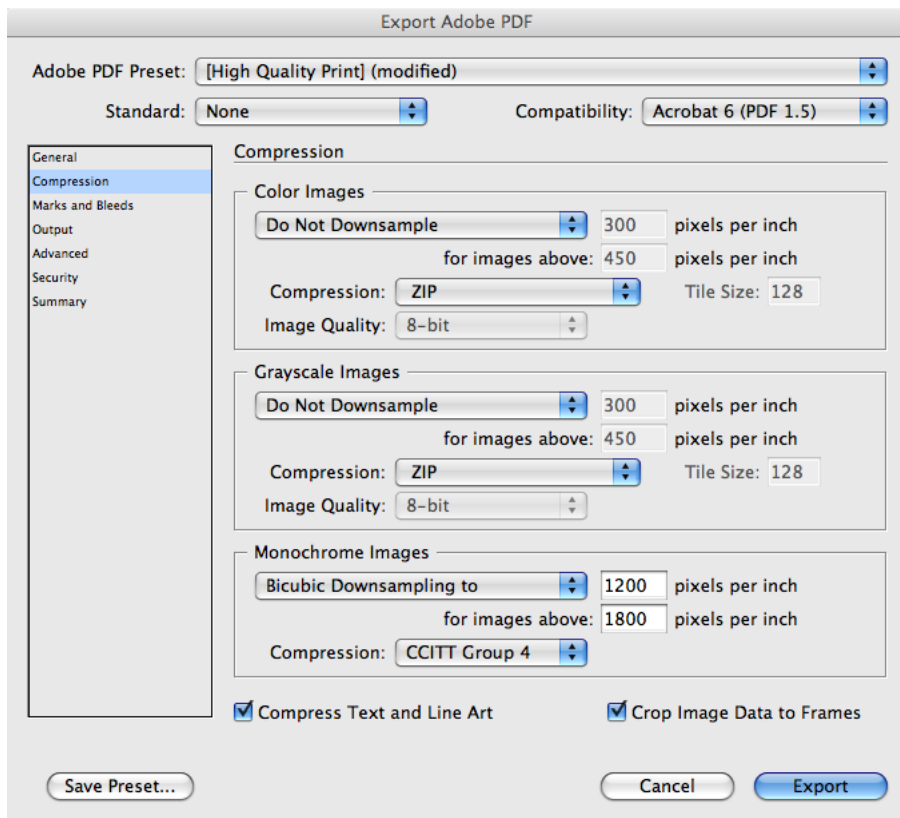
-Compatibilité

- PDF 1,4-1,5

-Pages

- Choisissez All (toutes), ou, si vous devez sauvegarder une seule ou quelques pages, définissez un « Range », c'est-à-dire la page ou série de pages voulue.

Compression



-Images couleurs

Si vos images sont supérieures à 450, réduire à 300. Choisir la méthode de compression ZIP ou None.

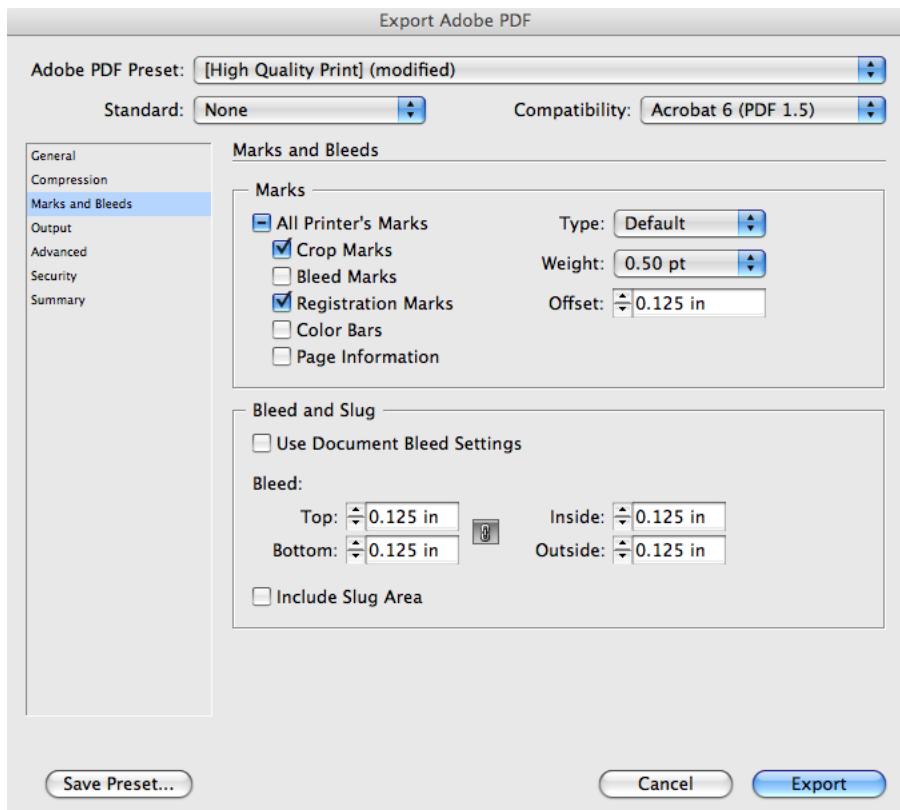
-Images niveaux de gris

Utiliser les mêmes paramètres que les images couleurs.

-Images monochrome

Choisir la méthode de compression CCITT Group 4.

Marks and Bleeds (Traits de coupe et fonds perdus)



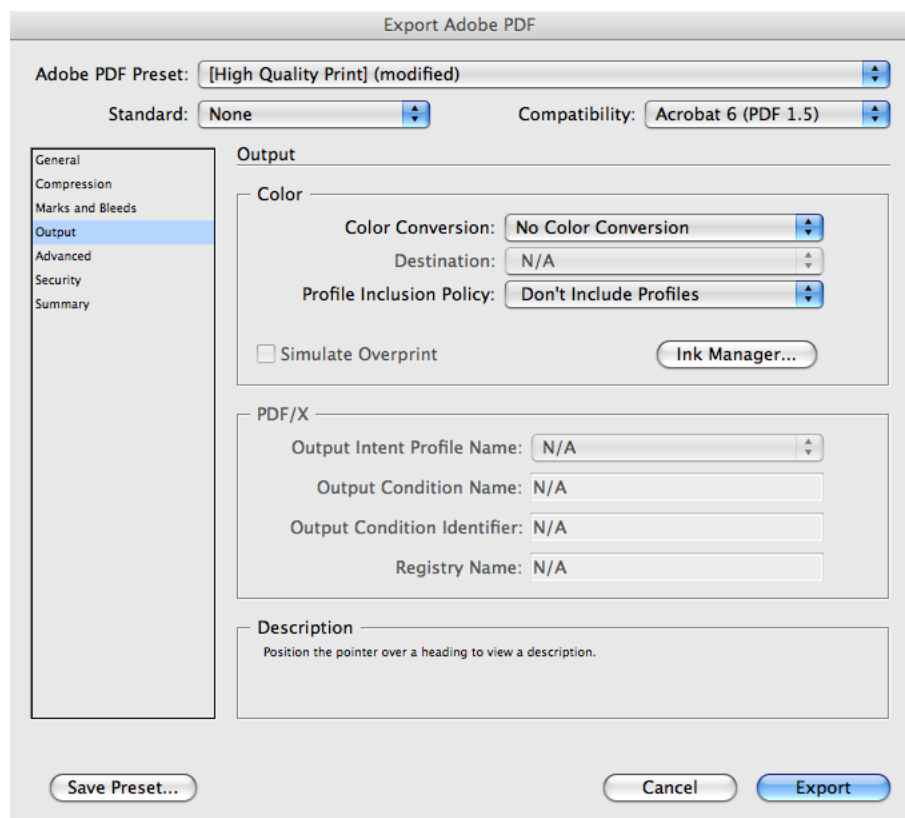
Marks (traits de coupe)

-Grosueur des traits: 0,5pt
-Offset (décalage): 0,125"

Bleeds (Fonds perdus)

-0,125" pour PDF intérieur
-0,25" (pour les couvertures, pour inclure les marques manuelles d'épine)

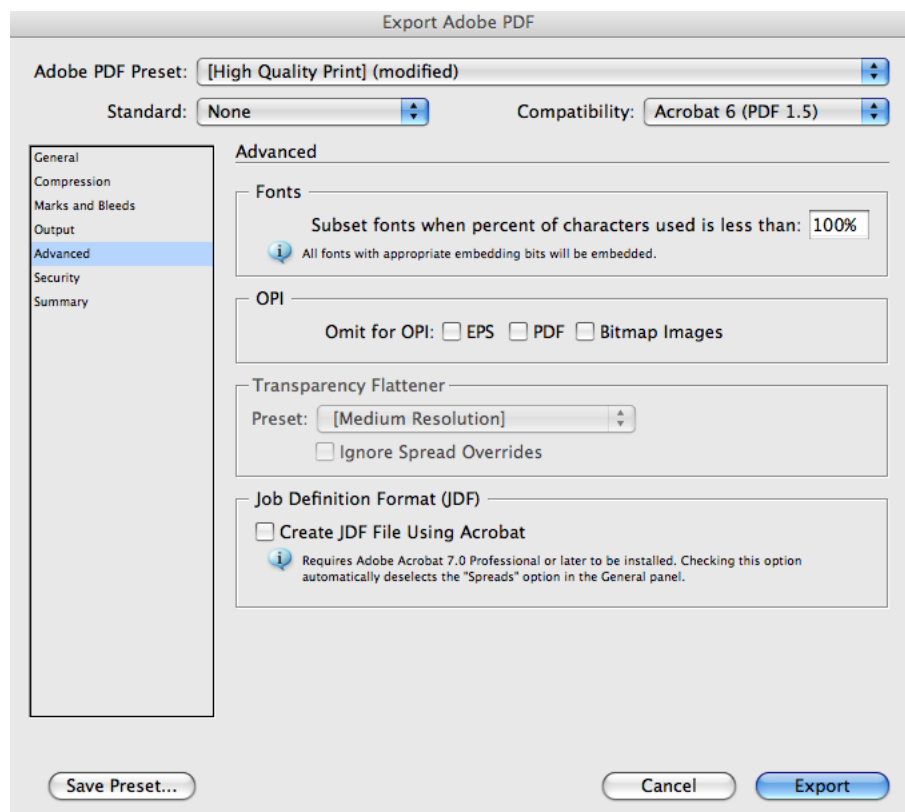
Output (Sortie)



-Color conversion (Rendu des couleurs)

-S'assurer que les couleurs dans votre document soient correctement identifiées : noir seulement si le document est noir, cmyk si le document est en quadrichromie, pas de RGB. Éliminer les couleurs non utilisées.

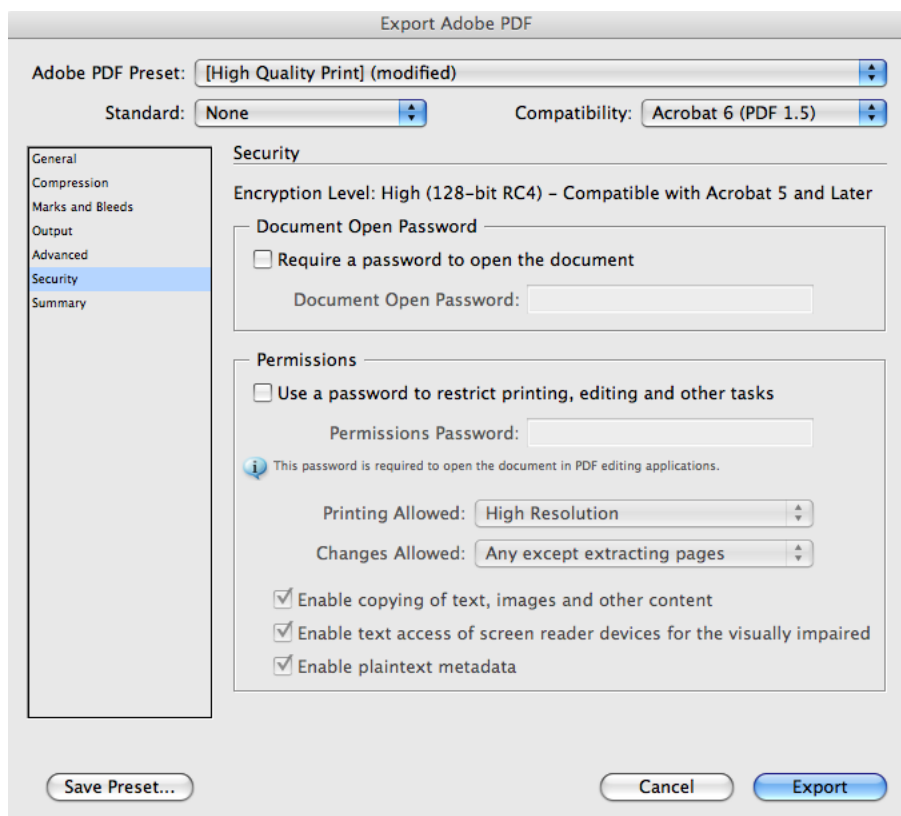
Advanced (Notions avancées)



-Fonts (Polices)

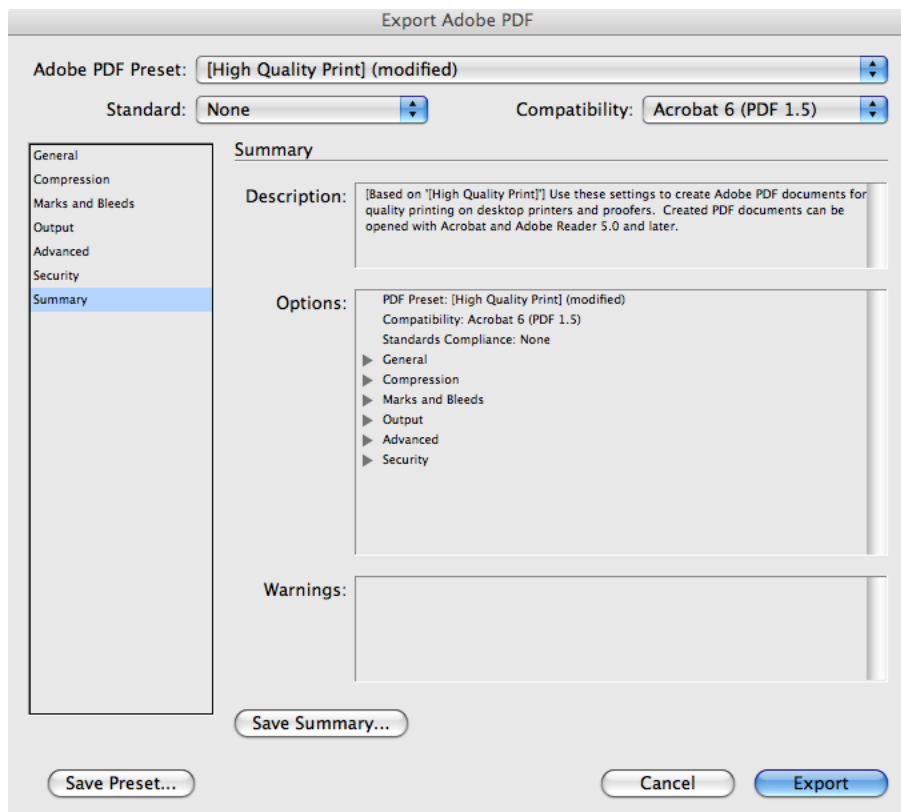
-Inclure des subsets (jeux partiels) (100%)

Security (Protection)



-Ne pas protéger votre fichier, car notre département de pré presse ne pourra pas l'ouvrir.

Summary (Synthèse)



-Ce dernier écran vous permet de visualiser les différentes options appliquées à votre document.

-Après vérification vous pouvez cliquer sur le bouton Export pour enregistrer votre document en format PDF dans votre dossier choisi lors de la première étape.